

# LES RÉSULTATS DE NOTRE ENQUÊTE MATÉRIALITÉ RSE

5291  
RÉPONSES

3380  
EMPLOYÉS

256  
SOCIÉTÉ  
CIVILE

1655  
PARTENAIRES  
BUSINESS

94 PAYS  
(RÉPONDANTS)

AMÉRIQUE DU NORD ET CENTRALE

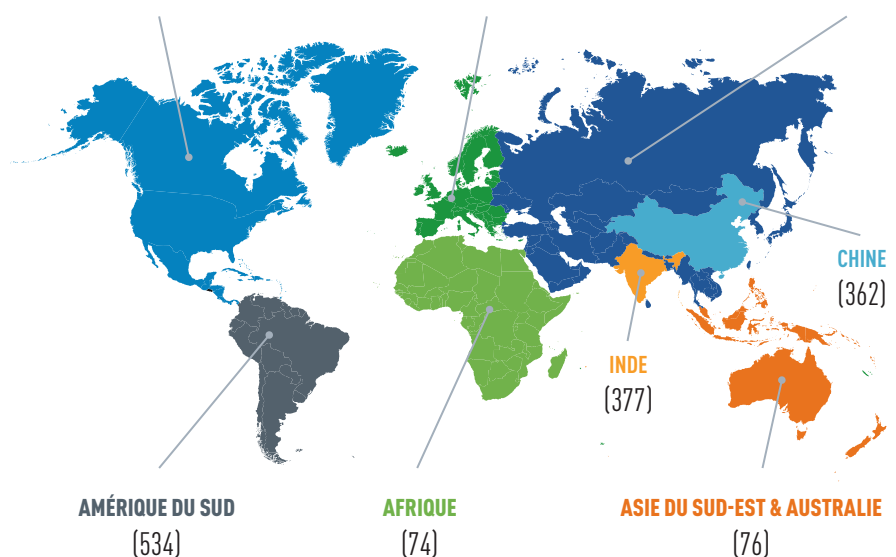
(611)

EUROPE

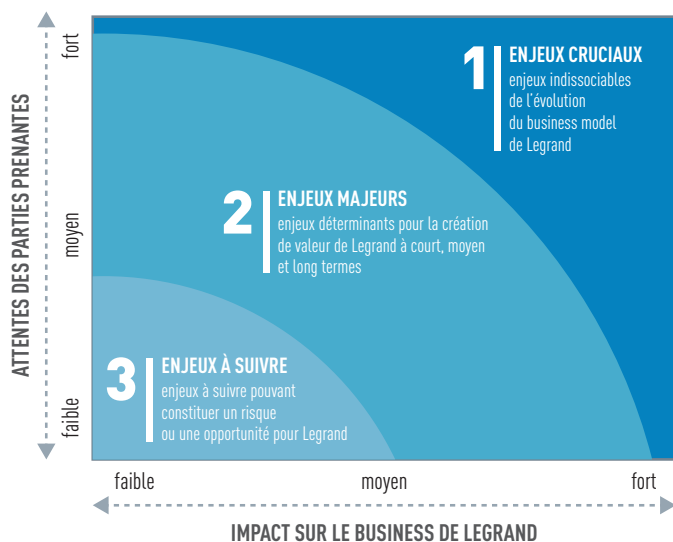
(2916)

RESTE DE L'ASIE

(341)



## LES ENJEUX DE LA MATÉRIALITÉ



### QU'EST-CE QU'UNE MATRICE DE MATÉRIALITÉ ?

On entend par « matérialité » ce qui peut avoir un **impact significatif** sur une entreprise, ses activités et sa **capacité à créer de la valeur financière et extra-financière** pour elle-même et ses parties prenantes. La matrice de matérialité RSE est un outil qui permet d'**identifier et de hiérarchiser les enjeux RSE** d'une entreprise.

Elle a deux dimensions : ainsi chaque enjeu est priorisé du point de vue de l'entreprise (optique « business ») et des parties prenantes. Au final, les enjeux retenus sont à minima les enjeux cruciaux et dans la mesure du possible des enjeux majeurs et à suivre.

### TOP 8 DES ENJEUX CLÉS

24 ont été soumis à la consultation des parties prenantes

- 1 **Éthique des affaires**
- 2 **Expérience client**
- 3 **Produits et services contribuant à l'amélioration de l'efficacité énergétique des bâtiments**
- 4 **Santé, sécurité et bien-être au travail**
- 5 **Droits humains**
- 6 **Protection des données personnelles**
- 7 **Réduction de l'empreinte carbone**
- 8 **Préservation de l'environnement et de la biodiversité**

Retrouvez prochainement la mise à jour de la matrice de matérialité sur [www.legrandgroup.com](http://www.legrandgroup.com)